

Camí escolar, espai amic



Comissió camí escolar AMPA i escola

Què és el camí escolar, espai amic?

camí escolar
espai amic



El camí escolar consisteix en l'elecció d'uns itineraris que permeten el desplaçament segur dels nens i nenes a l'escola.

És un projecte viu, que pretén recuperar els carrers per als infants, per tal que es puguin moure sols pel barri.

Quins són els seus objectius?

camí escolar
espai amic



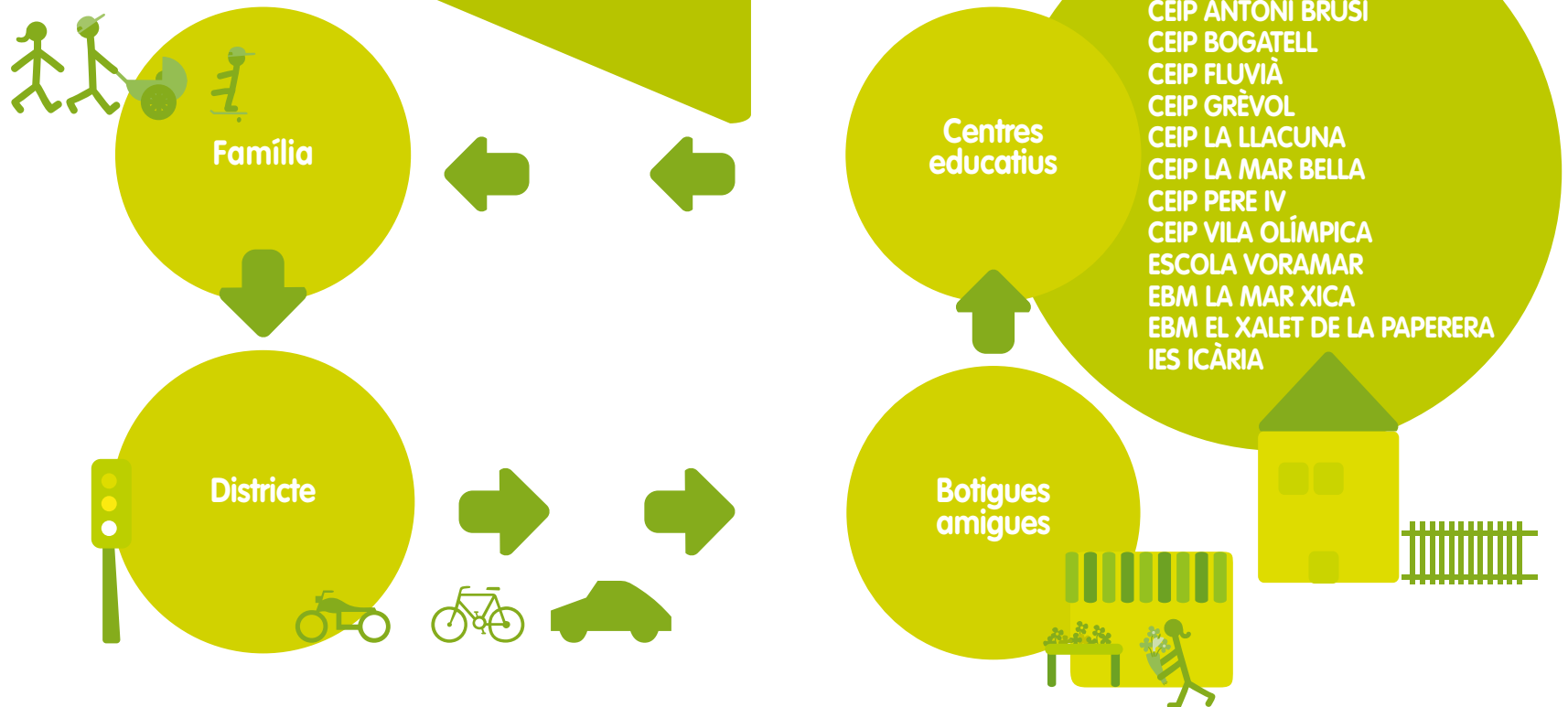
1. Que els nois i les noies guanyin responsabilitat i autonomia personal.

2. Comprometre la ciutadania per millorar els espais urbans i la convivència.



Qui participa en aquest projecte?

camí escolar
espai amic



CEIP ACÀCIES
CEIP ARENAL DE LEVANT
CEIP ANTONI BRUSI
CEIP BOGATELL
CEIP FLUVIÀ
CEIP GRÈVOL
CEIP LA LLACUNA
CEIP LA MAR BELLA
CEIP PERE IV
CEIP VILA OLÍMPICA
ESCOLA VORAMAR
EBM LA MAR XICA
EBM EL XALET DE LA PAPERERA
IES ICÀRIA

Centres
educatius

Botigues
amigues

Família

Districte

Famílies



camí escolar
espai amic



- Educar amb l'exemple.
- Acompanyar-los abans de fer sols el recorregut.
- Fomentar fer el camí escolar amb amics.

Escola



camí escolar
espai amic



- Molt important la relació i comunicació amb l'equip directiu i mestres de l'escola: és un projecte comú ESCOLA-AMPA.
- Recolzament de les famílies del treball a l'aula i a l'inversa.
- Mantenir la comunicació per resoldre incidències i aconseguir millores a la via pública.
- És bàsica la relació amb les altres escoles del barri.

camí escolar
espai amic

Administració



- Accés directe:
- amb el districte.
- amb l'IMEB.

Botigues amigues



camí escolar
espai amic

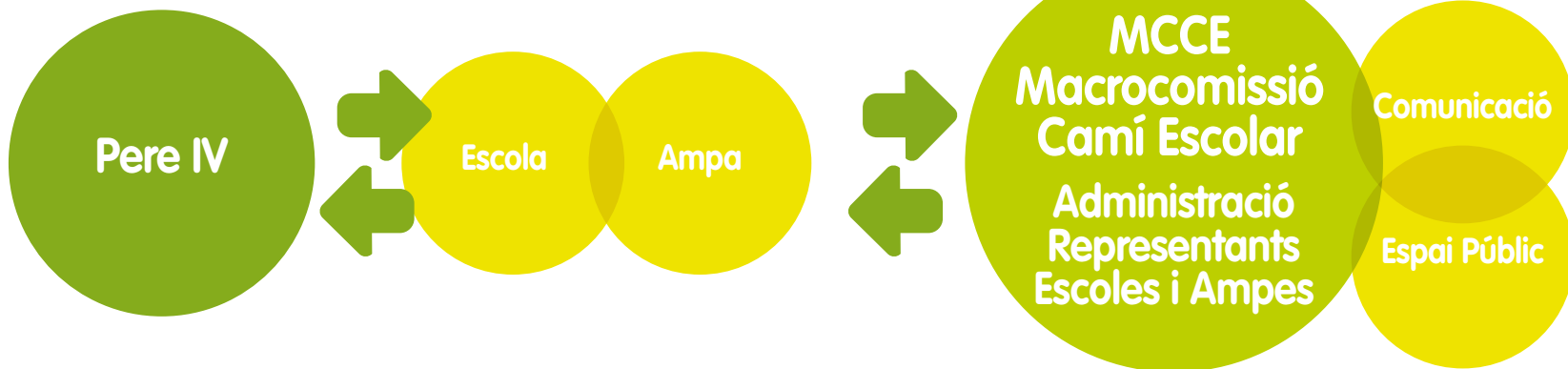


- Connexió amb diferents entitats del Barri: coordinadora, casal d'avis, centre cívic...
- Paper fonamental de les **BOTIGUES AMIGUES**



Com ens
organitzem?

camí escolar
espai amic



Milliores de l'entorn físic

camí escolar
espai amic



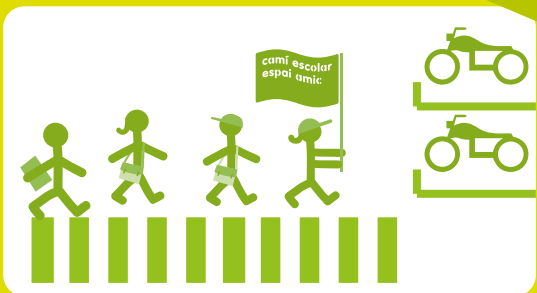
Nous semàfors.

Canvi de les tulipes dels
semàfors.



Milliores de l'entorn físic

camí escolar
espai amic



Millora de la visibilitat davant dels passos de vianants.

Pintura al terra del logo verd de camí escolar als passos de vianants més pròxims a les escoles.



Baranes protectores davant de les portes de les escoles.

Col·locació de senyals d'atenció escola.

Estacionament de bicicletes.

camí escolar
espai amic

Accions educatives als centres educatius



- Creació i posada en pràctica del protocol d'actuació dels nens/es que fan camí escolar.
- Disseny del projecte educatiu de camí escolar. Implantació progressiva.

· Realització d'activitats relacionades amb el projecte:

1. Activitats de coneixement del camí escolar.
2. Activitats de seguretat viària.
3. Activitats amb la Guàrdia Urbana.
4. Activitats de coneixement del Transport Públic

Les regles d'or del camí escolar

Què hem de saber abans de començar a anar sols?

1. Demanar als pares que ens acompanyin abans de fer sols el recorregut, perquè ens diguin quins són els punts més perillosos.

2. Sortir de casa amb el braçalet reflector. Així els conductors ens veuran millor.

3. Anar directes a l'escola i no parlar amb desconeguts.

4. Creuar sempre pels passos de vianants.

5. Creuar només quan el semàfor sigui en verd per a nosaltres.

6. Tot i que el semàfor sigui en verd per a nosaltres, comprovar que no vingui cap cotxe, sobretot amb semàfors àmbar.

7. Recordar sempre que les botigues amigues poden ajudar-nos si tenim qualsevol dificultat. Aquestes botigues tenen l'enganxina de Camí escolar espai amic.

8. Fer el camí amb amics i companys i establir punts de trobada amb ells. És més segur i divertit!!!

9. No oblidar gaudir al màxim de la passejada.

camí escolar
espai amic



**Camí escolar,
espai amic**

**camí escolar
espai amic**



Moltes gràcies

Per a qualsevol consulta
o proposta adreceu-vos a:

camiescolarperelV@groups.live.com.

secretaria de l'AMPA